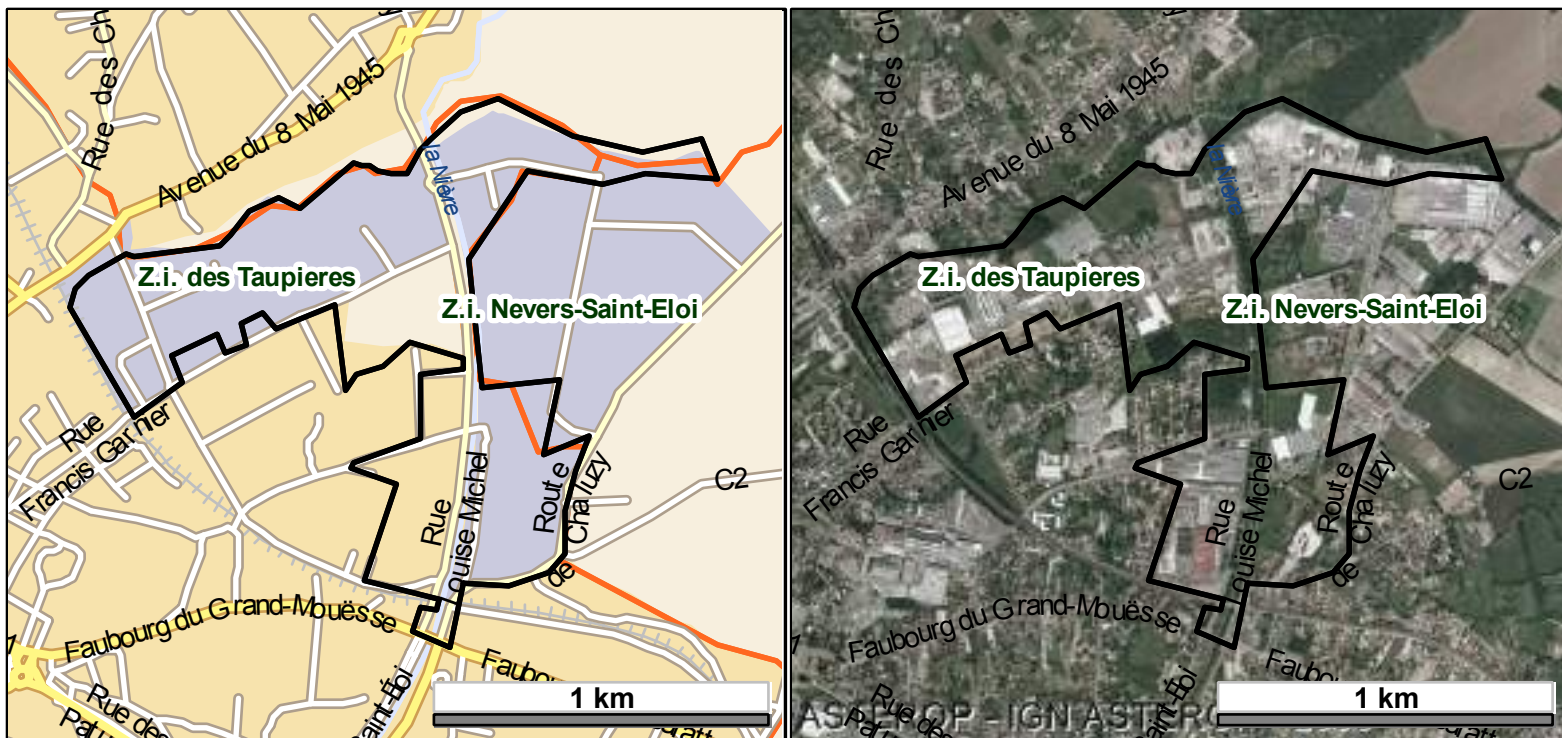


## Fiche Zone d'Activité

# PARC D'ACTIVITES DE NEVERS EST



**Carte d'identité de la zone**

**Typologie de la zone :**

ZI

**Commune :** Nevers

**Canton :** Nevers

**EPCI :** CA de Nevers

**Territoire :** Nevers sud Nivernais

**Département :** NIEVRE

**Année de création :** -

**Gestionnaire de la zone :**

ADN

124 ROUTE DE MARZY-BP 41-58027  
NEVERS CEDEX

**Téléphone :** 03.86.61.81.60

**Fax :** 03.86.61.81.99

**E-mail :** hotel.communautaire@agflo-nevers.

**Accès**

**Accès à la route principale :** A77

**Premier échangeur autoroutier :**  
A77 à 2 km

**Second échangeur autoroutier :**  
- à km

**Troisième échangeur autoroutier :**  
- à km

**Aéroport à :** 8 km

**Gare TGV la plus proche :** km

**Gare marchandise la plus proche :** 4 km

**Gare voyageur la plus proche :** 4 km

**Surfaces et disponibilités**

Surface totale : 88 ha	Surface divisible en lots (O/N) :
Extension prévue : -	NON
Surface d'extension envisagée : ha	Délais de disponibilité :
Surface disponible : 6000 m <sup>2</sup>	PAS DE DISPONIBILITE
	Prix de vente moyen HT au m <sup>2</sup> :
	€

**Services dans la zone**

Sécurité et gardiennage : NON  
Pépinière d'entreprises : OUI  
Collecte des déchets : OUI

**Services aux personnes**

**Dans la zone**

**A moins de 2 km**

Services aux personnes	Dans la zone	A moins de 2 km
Desserte transports en commun	OUI	OUI
Structures scolaires	NON	OUI
Commerces	NON	OUI
Restauration	OUI	OUI
Hotellerie	NON	OUI

**Fiscalité (taux en 2008)**

Taux de la taxe professionnelle communale (en %) :  
Taux de la taxe professionnelle intercommunale (en %) : 16.2  
  
Taux de la taxe foncière communale (en %) : 28.18  
Taux de la taxe foncière intercommunale sur le bâti (en %) :

**Réglementation / Urbanisme**

Etat P.L.U. : PLU : EN COURS  
Zonage de la ZA dans le P.L.U. : -  
Règlement de zone (O/N) : OUI  
C.O.S. :  
Hauteur maximum du bâti :  
Activités autorisées :  
TOUTE NATURE  
  
Charte paysagère (O/N) : NON

**Equipement de la zone**

Electricité (Haute / Moyenne / Basse tension) :  
Démarche Haute Qualité Environnementale : NON  
  
Raccordement gaz : OUI  
Station d'épuration à proximité : OUI  
  
Couverture GSM : OUI  
Accès à Internet Haut Débit :  
  
Desserte rail sur la zone : NON

**Les activités économiques de la zone d'activité**

39

établissements

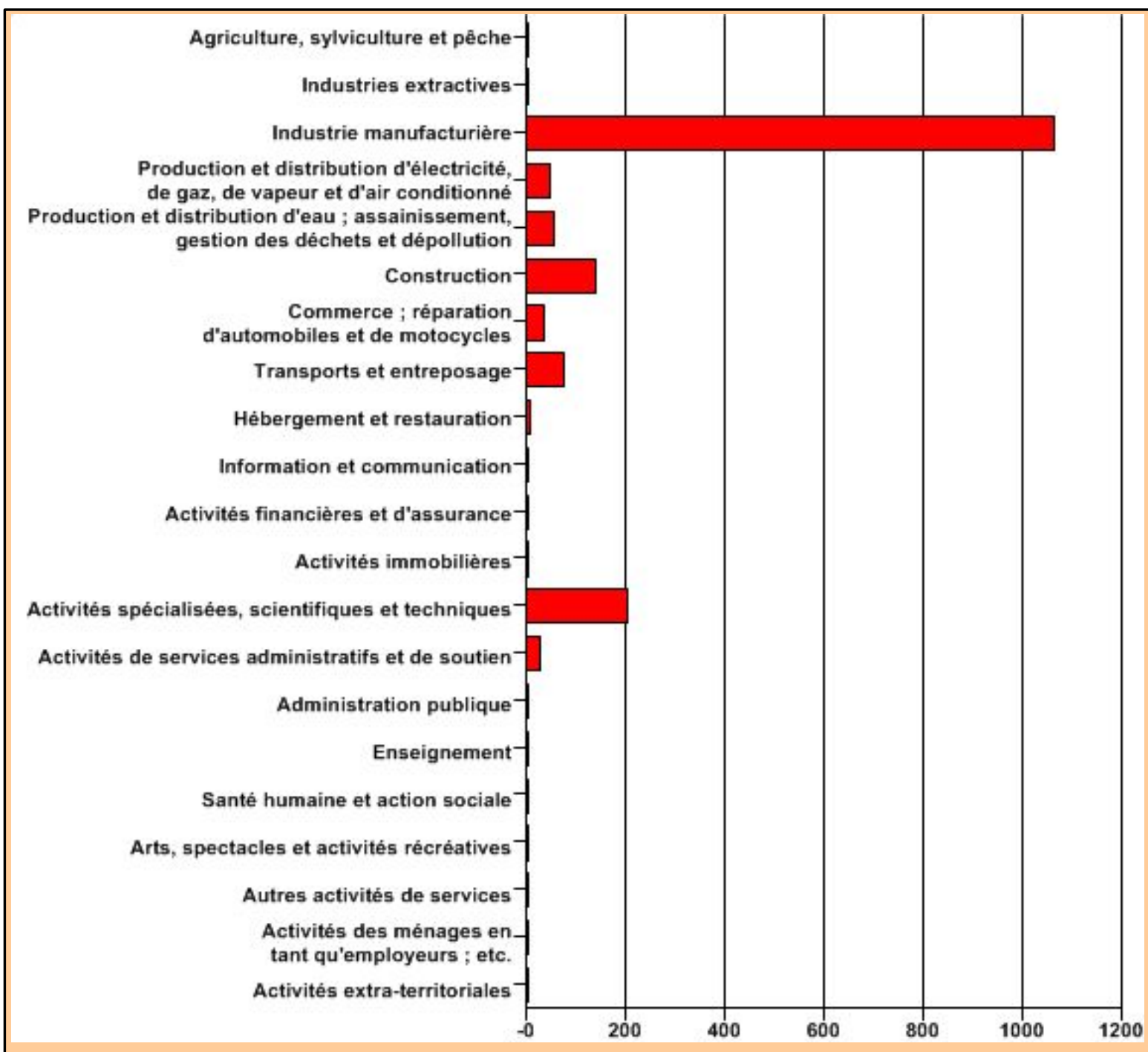
	Nbe d'entreprises	% des entreprises	% des effectifs
Agriculture, sylviculture et pêche	0	38,46%	0%
Industries extractives	0	0%	0%
Industrie manufacturière	15	38,46%	65,11%
Production et distribution d'électricité, de gaz, de vapeur et d'a	1	2,56%	2,82%
Production et distribution d'eau ; assainissement, gestion des	1	2,56%	3,19%
Construction	6	15,38%	8,46%
Commerce ; réparation d'automobiles et de motocycles	7	17,95%	1,96%
Transports et entreposage	5	12,82%	4,41%
Hébergement et restauration	1	2,56%	0,25%
Information et communication	0	0%	0%
Activités financières et d'assurance	1	2,56%	0%
Activités immobilières	0	0%	0%
Activités spécialisées, scientifiques et techniques	1	2,56%	12,26%
Activités de services administratifs et de soutien	1	2,56%	1,53%
Administration publique	0	0%	0%
Enseignement	0	0%	0%
Santé humaine et action sociale	0	0%	0%
Arts, spectacles et activités récréatives	0	0%	0%
Autres activités de services	0	0%	0%
Activités des ménages en tant qu'employeurs ; etc.	0	0%	0%
Activités extra-territoriales	0	0%	0%

**Les 10 principales entreprises présentes sur la zone :**

Entreprise	Activité	Effectifs
PHILIPS FRANCE DIVISION PHILIPS ECLAIRAG	FABRICATION D'APPAREILS D'ECLAIRAGE	317
ATB SELNI SAS	CONCEPTION FABRICATION ACHAT VENTE NEGOCE A ECHELLI	218
GATES	FABRICATION DE COURROIES DE TRANSMISSION	207
ARMATIS BOURGOGNE	MARKETING COMMERCIAL PAR TOUS MOYENS NOTAMMENT TEI	200
EUROSIT	CONCEPTION FABRICATION VENTE DE SIEGES DE BUREAU ET	129
CEPHALON FRANCE	FABRICATION DE PRODUITS PHARMACEUTIQUES	62
SPIE EST	CONSTRUCTION DE LIGNES DE TRANSPORT D'ELECTRICITE	58
SITA CENTRE EST	TRAITEMENT DES DECHETS MENAGERS ET INDUSTRIELS	52
ELYO	PRODUCTION DISTRIBUTION UTILISATION GESTION ET LA VEN	46
CEGEPLAST	TRANSFORMATION DE MATIERES PLASTIQUES PAR INJECTION	42

L'emploi de la zone d'activité

1 631 salariés



Contacts divers

**Club de chefs d'entreprises présent sur la zone :**  
ASSOCIATION EN COURS DE CREATION

**Président du club :**



CHAMBRE DE COMMERCE  
ET D'INDUSTRIE  
DE SAÔNE-ET-LOIRE

